

# RG-RAP2266

## Reyee Wi-Fi 6 AX3000 İç Mekan Tavana Monte Erişim Noktası

VERİ SAYFASI



### Önemli Noktalar

- Çift radyolu performans, Gigabit kablosuz tavana monte Erişim Noktası
- Reyee Mesh ve 802.11K/V becerisi
- Kolay kurulum, döndürün ve işlem tamam
- Yeni dairesel estetik yapı, otel dekorasyon stiliyle uyumlu
- Ruijie Cloud yoluyla Güçlü Bağımsız Portal

## Önemli Özellikler

### Wi-Fi 5 Çift-bant Yuvarlak Tavana Monte Erişim Noktası

RG-RAP2266



### Sorunsuz Dolaşım, Son Derece Akıllı

Cloud algoritması ve 802.11k/v teknolojisine dayanan Akıllı Yapay Zeka Destekli Dolaşım, Sorunsuz ve Kesintisiz İnterneti garanti eder



\*Package Lost Rate < 0.5% ( Normally < 2% Latency < 0.1s

### Döner Yapısıyla Kolay ve Hızlı Kurulum



# Önemli Özellikler

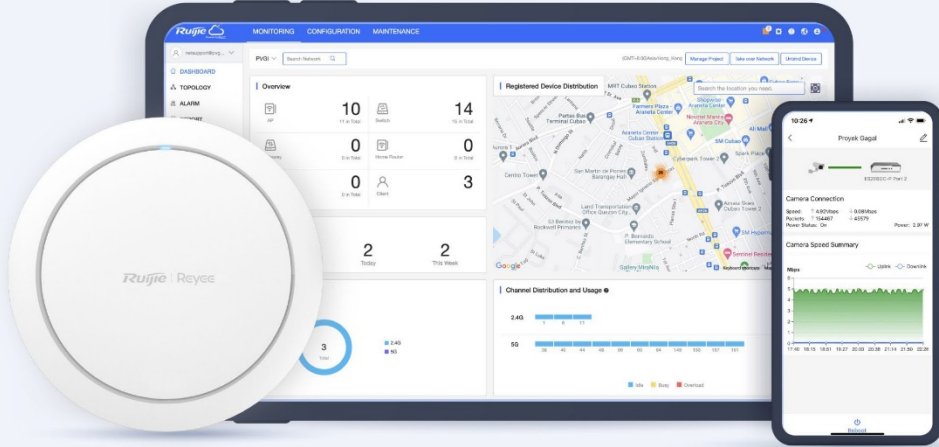
## Reyee Mesh ile Ekstra Erişim Noktası Kurmak Çok Kolay

Daha az kablolama, daha rahatlatıcı



## Cloud, İşinizi Kolaylaştırır

- Kendi kendini düzenleyen ağ
- Cloud portal kimlik denetimi
- Uzaktan izleme ve bakım
- Cloud üzerinden Donanım Yazılımı (Firmware) Yükseltme
- Uygulama kütüphanesinin dinamik güncellenmesi



# / Teknik Özellikler

## Temel Özellikler

Wi-Fi Standartları	Wi-Fi6 (IEEE 802.11ax) Wi-Fi5 (IEEE 802.11ac Wave 2) Wi-Fi4(IEEE 802.11n) IEEE 802.11a IEEE 802.11b/g
MIMO	2,4GHz, 2x2 ,MU-MIMO 5GHz, 2x2 ,MU-MIMO
Maksimum Wi-Fi Hızı	2.4GHz: 574Mbps 5GHz: 2402Mbps
Anten Sayısı	5
Anten Türü	Yerleşik Çok Yönlü
Anten Kazancı	2.4 GHz:3.53dBi 5 GHz:5.15dBi Not: Yukarıda bahsi geçen tepe kazanç değeri tek bir antenin kazanç değeridir.
Güç İletimi	EIRP: ≤31dBm (2.4GHz) ≤32.7dBm (5GHz) ülkeye özel kısıtlamalar uygulanabilir Myanmar: 2400 MHz~2483.5 MHz ≤ 20 dBm 5150 MHz~5350 MHz ≤ 23 dBm 5470 MHz~5850 MHz ≤ 25 dBm Tayland: 2400 MHz~2483.5 MHz ≤ 20 dBm 5150 MHz~5350 MHz ≤ 23 dBm 5470 MHz~5725 MHz ≤ 25 dBm 5725 MHz~5850 MHz ≤ 30 dBm
Sabit Portlar	1x10/100/1000 Base-T portu 1xDC portu 1 x Sıfırla (Reset) düğmesi
Maksimum İstemci Sayısı	512
Tavsiye Edilen İstemci Sayısı	110
Maksimum SSID Sayısı	8
Tavsiye Edilen Wi-Fi Kapsaması Yarıçapı	2.4GHz: 40 metre 5GHz: 70 metre Wi-Fi kapsamı erişim noktasının kurulum ortamına bağlıdır.

# / Teknik Özellikler

## Temel Özellikler

Maksimum Wi-Fi Kapsama Yarıçapı	150 metre
İşlem Frekans Bantları	802.11b/g/n/ax: 2,400 GHz ila 2,4835 GHz 802.11a/n/ac/ax: 5,150 GHz ila 5,350 GHz, 5,470 GHz ila 5,725 GHz, 5,725 GHz ila 5,850 GHz ülkeye özel kısıtlamalar uygulanabilir

## Yazılım Özellikleri

### WLAN Temel Özellikleri

Güç Ayarlaması	✓
Frekans Bant Genişliği	2.4 GHz: Otomatik/20/40 MHz 5 GHz: Otomatik/20/40/80/160 MHz
Roaming (Dolaşım)	Katman 2 dolaşım Katman 3 dolaşım
OFDMA	✓
Beamforming	✓
TWT (Hedeflenen Uyandırma Zamanı)*	Desteklenmiyor
WMM	✓
Radar Sinyali Saptama ve Frekans Atlama (Hopping) (DFS)	✓

### WLAN Güvenliği

Wi-Fi Parolası	16 bit
Güvenlik Modu	WPA-PSK, WPA2-PSK, WPA/WPA2-PSK;
Kara Liste ve Beyaz Liste	✓
Bölümlendirme (Fragmentation) Saldırısı Önleme	Desteklenmiyor
ICMP Saldırısı Önleme	Desteklenmiyor

### Gelişmiş Kullanıcı Deneyimi

Wi-Fi Optimizasyonu	✓
STA Sınırı	✓

# / Teknik Özellikler

## Yazılım Özellikleri

Düşük-RSSI STA'ların Kaldırılması	✓
Beacon Gönderme Hızı ve Probe Yanıtı Ayarlama	✓
Kullanıcıların neden bağlantıyı kaybettiklerine dair syslog kaydı	✓
Cloud üzerinde Otomatik Kanal ve Güç Ayarlaması	✓
STA Erişimi için RSSI Eşik Değeri	✓
Yük Dengeleme	✓

## Ağlar

Ağ Erişim Modu	PPPoE İstemcisi DHCP İstemcisi Statik IP
WAN IP Adresi Çakışmalarının Önlenmesi	Desteklenmiyor
VLAN	✓
DHCP Sunucusu	✓

## Sistem

Bulut (Cloud) Yönetimi	✓
Uygulama Yönetimi	✓
Uygulama Yükseltme	✓
Uygulama Yeniden Başlatma	✓
Zamanlanmış Yeniden Başlatma	✓
Varsayılan Erişim/Parola	10.44.77.253 Varsayılan Olarak Parola Gerekli Değildir
Yerel Yükseltme	✓
Çevrimiçi Yükseltme	✓
Yedekleme	✓

# Teknik Özellikler

## Donanım Özellikleri

Fabrika Ayarlarına Döndürme ✓

Dil Çince  
İngilizce

Sistem Günlüğü ✓

Tanılama ✓

Ağ Kontrolü ✓

## Fiziksel

LED Gösterge 1 x sistem LED göstergesi

Düğmeler 1 x Sıfırla (Reset) düğmesi

Boyutlar (Genişlik x Derinlik x Yükseklik) 220 mm x 220 mm x 52,6 mm  
(8,66 in. x 8,66 inç x 2,07 inç, montaj bağlantı parçası hariç)

Ağırlık ≤ 0,5 kg (Montaj bağlantı parçası hariç)

DC Port Boyutları Dış Çap: 6.3 mm  
İç Çap: 2.0 mm  
Uzunluk: 9,8 mm

Kurulum Tavana Monte Edilebilir

Montaj Bağlantı Parçası Boyutları (Genişlik x Derinlik x Yükseklik) 113,5 mm x 113,5 mm x 13,5 mm

Montaj Deliği Yapısı 80 mm

Montaj Deliği Çapı 6,5 mm

Direk Çapı Yok

Güç Kaynakları IEEE 802.3at PoE  
DC 12V/2A

Güç Tüketimi ≤ 18W

PoE Güç Bütçesi Yok

## Ortam

Çalışma Sıcaklığı 0°C ila 40°C



## / Teknik Özellikler

### Ortam

Depolama Sıcaklığı	-40°C ila +70°C
Çalışma Nem Koşulları	%5 ila %95 Bağıl Nem Yoğuşmasız
Depolama Nem Koşulları	%5 ila %95 Bağıl Nem Yoğuşmasız
IP Koruma Sınıfı	Yok
Port Darbe Gerilimi (Surge)	+/-2kV
MTBF	>400.000 Saat

## / Sipariş Verme Bilgileri

Model	Açıklama
RG-RAP2266	AX3000 iç mekan tavana monte erişim noktası, çift akış ve çift radyo; bir GE portu sağlar; IEEE 802.3at PoE güç kaynağını veya DC yerel güç kaynağını (dahil değildir) destekler.



**Ruijie | Rcycc**

**Redefine your easy network**

**Telif hakkı © 2000-2023 Ruijie Networks Co., Ltd., Her hakkı mahfuzdur.**

Bu dokümanın hiçbir kısmı Ruijie Networks Co., Ltd.'nin önceden yazılı izni olmaksızın hiçbir biçimde veya şekilde kopyalanamaz veya iletilemez.

#### **Uyarı**

Bu içerik sadece Çin ana karası dışındaki bölgelerde uygulanabilir. Ruijie Networks C. Ltd bu içeriği yorumlama hakkını elinde saklı tutar.

Bu dokümandaki bilgi önceden bildirilmeksizin değişikliğe uğrayabilir. Bu dokümanın içeriği ek bir garanti oluşturacak şekilde yorumlanamaz. Ruijie Networks Co., Ltd. Buradaki eksik noktalardan veya teknik veya yazı hatalarından dolayı sorumlu tutulamaz.



Ruijie Networks Co., Ltd.

Building 19, Juyuanzhou Industrial Park, No.618  
Jinshan Road, Cangshan District, Fuzhou, Fujian, Çin

Web sitesi: <https://www.ruijienetworks.com>